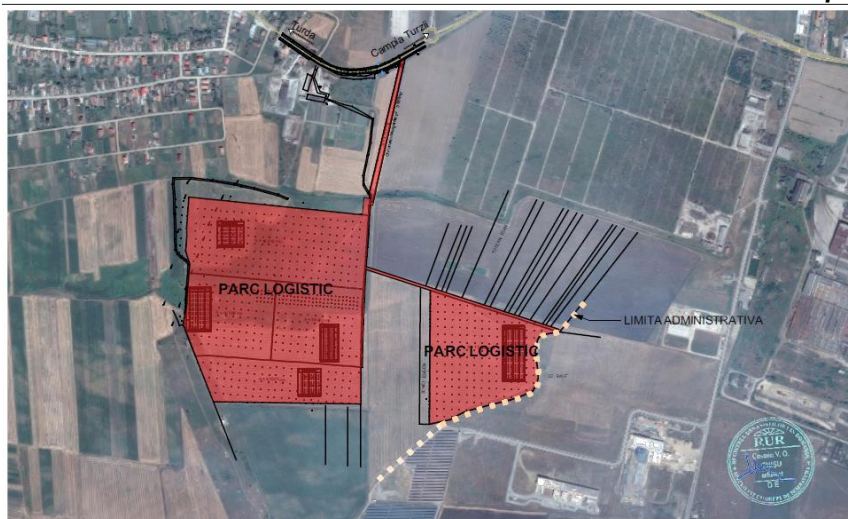


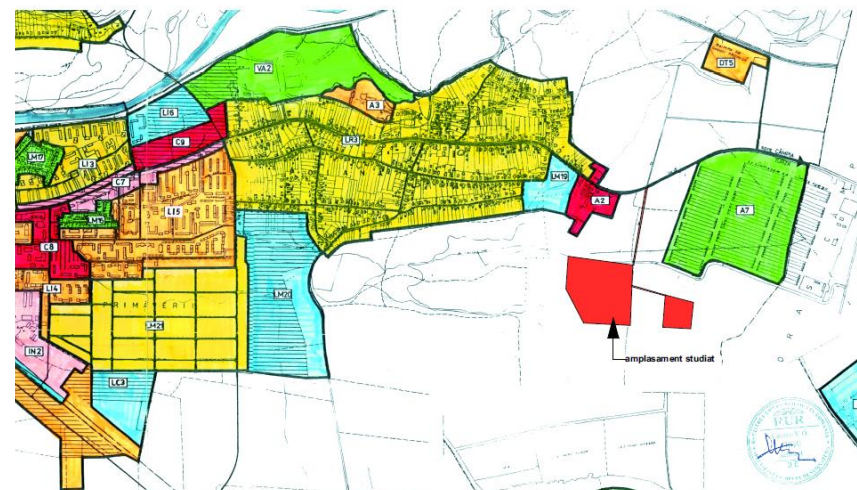
|              |  |
|--------------|--|
| PROPUNERE:   | Planul Urbanistic Zonal și Regulamentul Local de Urbanism privind ÎNFIINȚARE PARC INDUSTRIAL / LOGISTIC NERVIA ȘI AMENAJARE ACCES, cu scoaterea terenurilor din circuitul agricol, tarlalele 85-86 și introducerea în teritoriul intravilan al Municipiului Turda, cu acces din Str.Câmpiei, Zona Poiana, extravilan Turda, Jud.Cluj |
| ARGUMENTARE: | Realizarea de zone industriale și logistice din fonduri private  |
| INIȚIATOR:   | Teledistribution SRL, Cluj-Napoca, str. Constantin Brâncoveanu nr.15, Jud.Cluj   |

PUBLICUL ESTE INVITAT SĂ TRANSMITĂ OBSERVAȚII ȘI SUGESTII privind propunerile cuprinse în:

**PLANUL URBANISTIC ZONAL ȘI REGULAMENTUL LOCAL DE URBANISM PRIVIND ÎNFIINȚARE PARC INDUSTRIAL / LOGISTIC NERVIA ȘI AMENAJARE ACCES, cu scoaterea terenurilor din circuitul agricol, tarlalele 85-86 și introducerea în teritoriul intravilan al Municipiului Turda, cu acces din Str.Câmpiei, Zona Poiana, extravilan Turda, Jud.Cluj**



PLAN DE INCADRARE IN LOCALITATE



PLAN DE INCADRARE IN PUG



PLAN REGLEMENTARI URBANISTICE

| REGLEMENTARI URBANISTICE | REZOLUȚIA | DESCRIȚIA     | PROIECTARE           | ALTE DATE  |
|--------------------------|-----------|---------------|----------------------|--|
| 1                        | 12.000.00 | carl combinat | Teledistribution SRL | înregistrat în Registrul de Comerț al Județului Cluj |
| 2                        | 12.000.00 | carl combinat | Teledistribution SRL | înregistrat în Registrul de Comerț al Județului Cluj |
| 3                        | 12.000.00 | carl combinat | Teledistribution SRL | înregistrat în Registrul de Comerț al Județului Cluj |
| 4                        | 12.000.00 | carl combinat | Teledistribution SRL | înregistrat în Registrul de Comerț al Județului Cluj |
| 5                        | 12.000.00 | carl combinat | Teledistribution SRL | înregistrat în Registrul de Comerț al Județului Cluj |
| 6                        | 12.000.00 | carl combinat | Teledistribution SRL | înregistrat în Registrul de Comerț al Județului Cluj |
| 7                        | 12.000.00 | carl combinat | Teledistribution SRL | înregistrat în Registrul de Comerț al Județului Cluj |
| 8                        | 12.000.00 | carl combinat | Teledistribution SRL | înregistrat în Registrul de Comerț al Județului Cluj |
| 9                        | 12.000.00 | carl combinat | Teledistribution SRL | înregistrat în Registrul de Comerț al Județului Cluj |
| 10                       | 12.000.00 | carl combinat | Teledistribution SRL | înregistrat în Registrul de Comerț al Județului Cluj |
| 11                       | 12.000.00 | carl combinat | Teledistribution SRL | înregistrat în Registrul de Comerț al Județului Cluj |
| 12                       | 12.000.00 | carl combinat | Teledistribution SRL | înregistrat în Registrul de Comerț al Județului Cluj |
| 13                       | 12.000.00 | carl combinat | Teledistribution SRL | înregistrat în Registrul de Comerț al Județului Cluj |
| 14                       | 12.000.00 | carl combinat | Teledistribution SRL | înregistrat în Registrul de Comerț al Județului Cluj |
| 15                       | 12.000.00 | carl combinat | Teledistribution SRL | înregistrat în Registrul de Comerț al Județului Cluj |
| 16                       | 12.000.00 | carl combinat | Teledistribution SRL | înregistrat în Registrul de Comerț al Județului Cluj |
| 17                       | 12.000.00 | carl combinat | Teledistribution SRL | înregistrat în Registrul de Comerț al Județului Cluj |
| 18                       | 12.000.00 | carl combinat | Teledistribution SRL | înregistrat în Registrul de Comerț al Județului Cluj |
| 19                       | 12.000.00 | carl combinat | Teledistribution SRL | înregistrat în Registrul de Comerț al Județului Cluj |
| 20                       | 12.000.00 | carl combinat | Teledistribution SRL | înregistrat în Registrul de Comerț al Județului Cluj |
| 21                       | 12.000.00 | carl combinat | Teledistribution SRL | înregistrat în Registrul de Comerț al Județului Cluj |
| 22                       | 12.000.00 | carl combinat | Teledistribution SRL | înregistrat în Registrul de Comerț al Județului Cluj |
| 23                       | 12.000.00 | carl combinat | Teledistribution SRL | înregistrat în Registrul de Comerț al Județului Cluj |
| 24                       | 12.000.00 | carl combinat | Teledistribution SRL | înregistrat în Registrul de Comerț al Județului Cluj |
| 25                       | 12.000.00 | carl combinat | Teledistribution SRL | înregistrat în Registrul de Comerț al Județului Cluj |
| 26                       | 12.000.00 | carl combinat | Teledistribution SRL | înregistrat în Registrul de Comerț al Județului Cluj |
| 27                       | 12.000.00 | carl combinat | Teledistribution SRL | înregistrat în Registrul de Comerț al Județului Cluj |
| 28                       | 12.000.00 | carl combinat | Teledistribution SRL | înregistrat în Registrul de Comerț al Județului Cluj |
| 29                       | 12.000.00 | carl combinat | Teledistribution SRL | înregistrat în Registrul de Comerț al Județului Cluj |
| 30                       | 12.000.00 | carl combinat | Teledistribution SRL | înregistrat în Registrul de Comerț al Județului Cluj |

|   |   |
|---|---|
| Persoane responsabile cu informarea și consultarea publicului, din cadrul Primăriei Municipiului Turda: | <ul style="list-style-type: none"> <li>arhitect șef Vrabete Mihaela</li> <li>consilier Vass Sara</li> </ul>   |
| Consultare:   | <ol style="list-style-type: none"> <li>Documentație PUZ expusă la Primăria Turda, Mun. Turda, P-ta 1 Decembrie 1918, nr. 28 în hol, afișaj cam.15, între orele 8.00-15.00</li> <li>Documentație PUZ expusă pe site-ul Primăriei Turda: &lt; www.primariaturda.ro &gt;</li> <li>Panou expus la amplasament, zona Poiana, extravilan Turda, jud.Cluj</li> </ol> |
| Etapele de consultare a publicului la faza de PUZ și RLU  | <ol style="list-style-type: none"> <li>Consultare în perioada: 1.02.2019 – 27.02.2019</li> <li>Răspunsul la observații în perioada: 28.02.2019 – 1.03.2019</li> </ol>   |